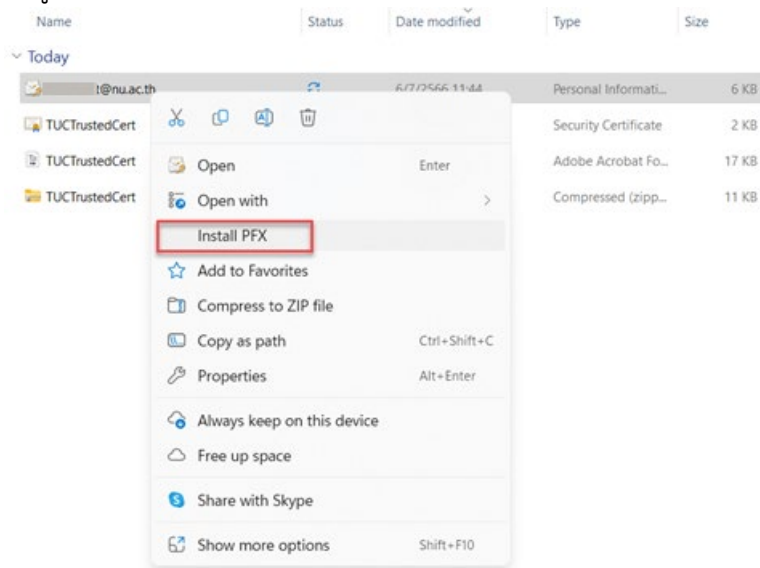
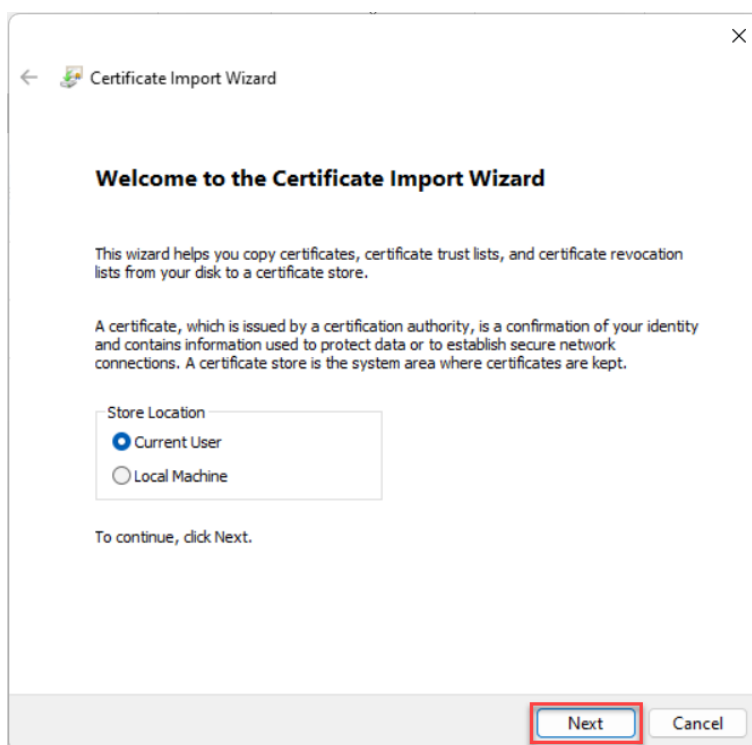


## การติดตั้งใบรับรองอิเล็กทรอนิกส์ User Certificate

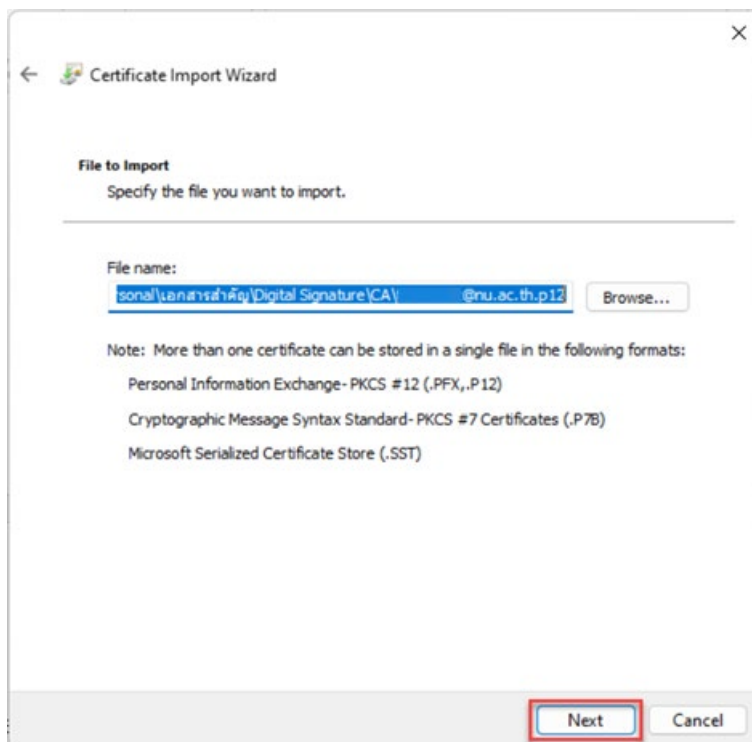
1. ไปที่โฟลเดอร์ที่จัดเก็บไฟล์ใบรับรองอิเล็กทรอนิกส์ User Certificate เพื่อทำการติดตั้งใบรับรองอิเล็กทรอนิกส์ User Certificate แล้วทำการคลิกขวาที่ชื่อไฟล์ชื่อ NU Account ลงท้ายด้วยนามสกุล .P12 แล้วคลิกที่เมนูคำสั่ง Install PFX



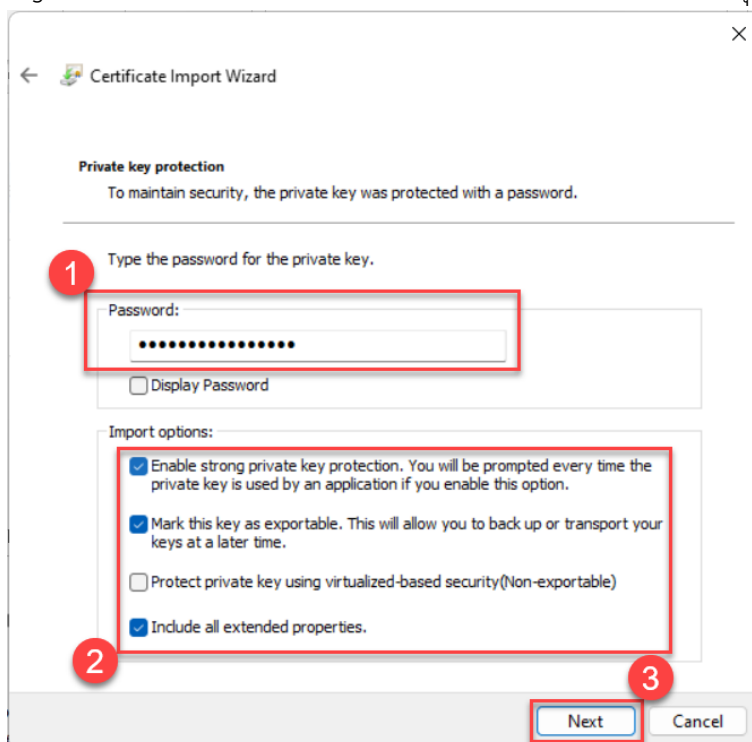
2. คลิกที่ปุ่ม Next



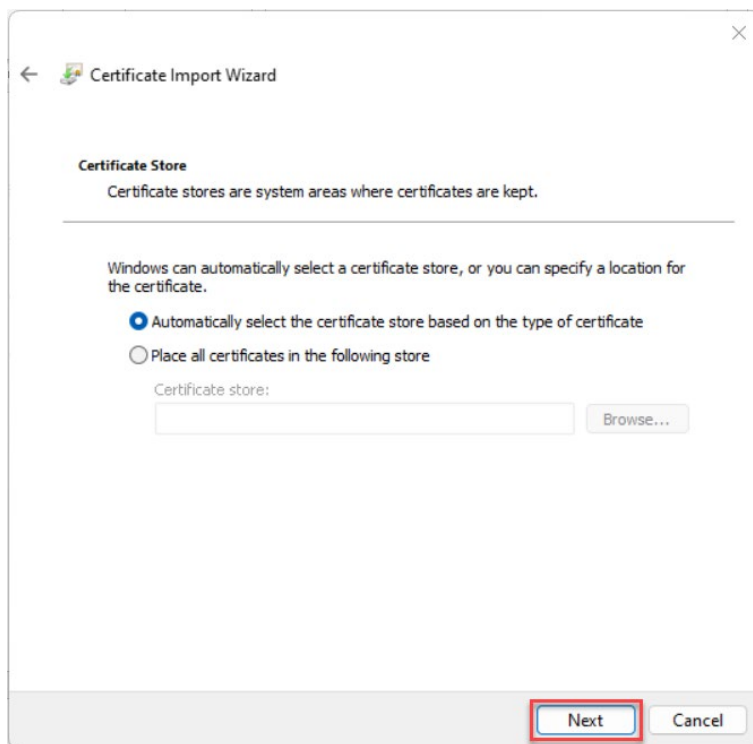
## 3. คลิกที่ปุ่ม Next



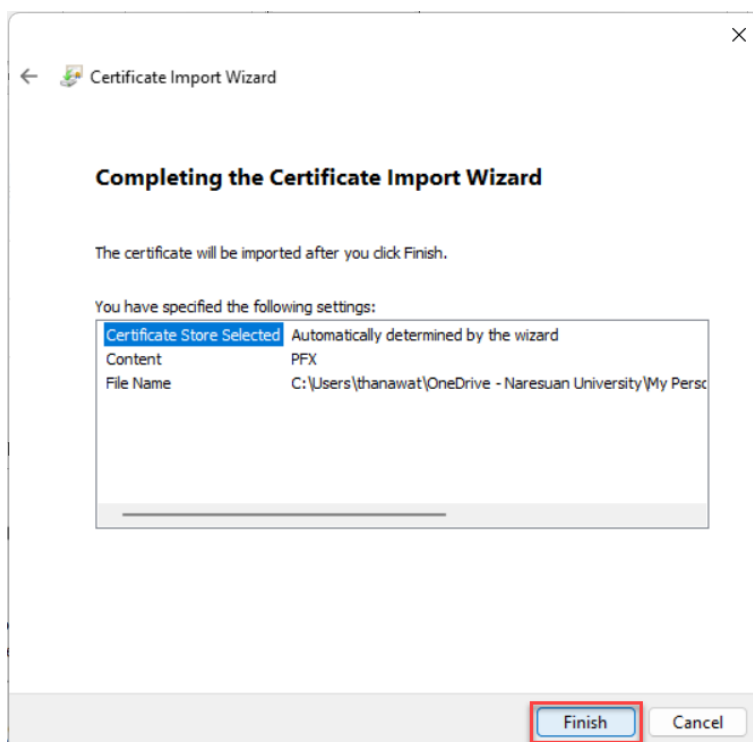
## 4. ใส่ Password ของไฟล์ใบรับรองอิเล็กทรอนิกส์ User Certificate ที่ได้ตั้งค่าไว้ในขั้นตอนการขอใบรับรองอิเล็กทรอนิกส์ (Digital Certificate) และคลิกตัวเลือก ✓ ตามภาพ จากนั้นคลิกที่ปุ่ม Next



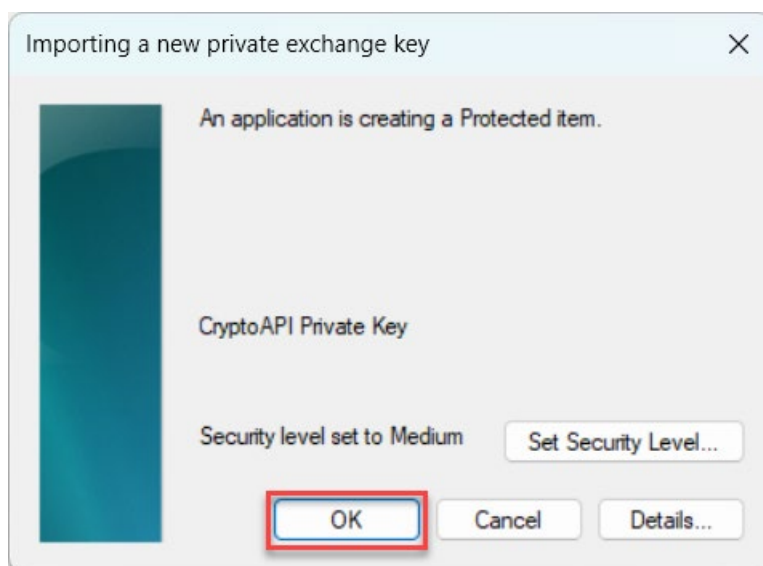
## 5. คลิกที่ปุ่ม Next



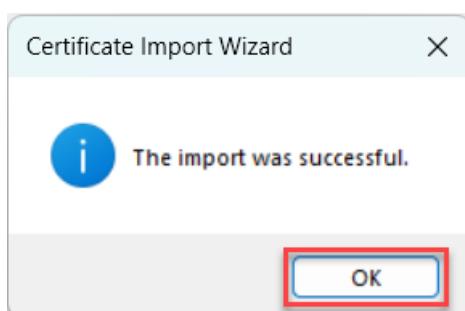
## 6. คลิกที่ปุ่ม Finish



7. คลิกปุ่ม OK



8. คลิกปุ่ม OK



9. เสร็จสิ้นการติดตั้ง User Certificate